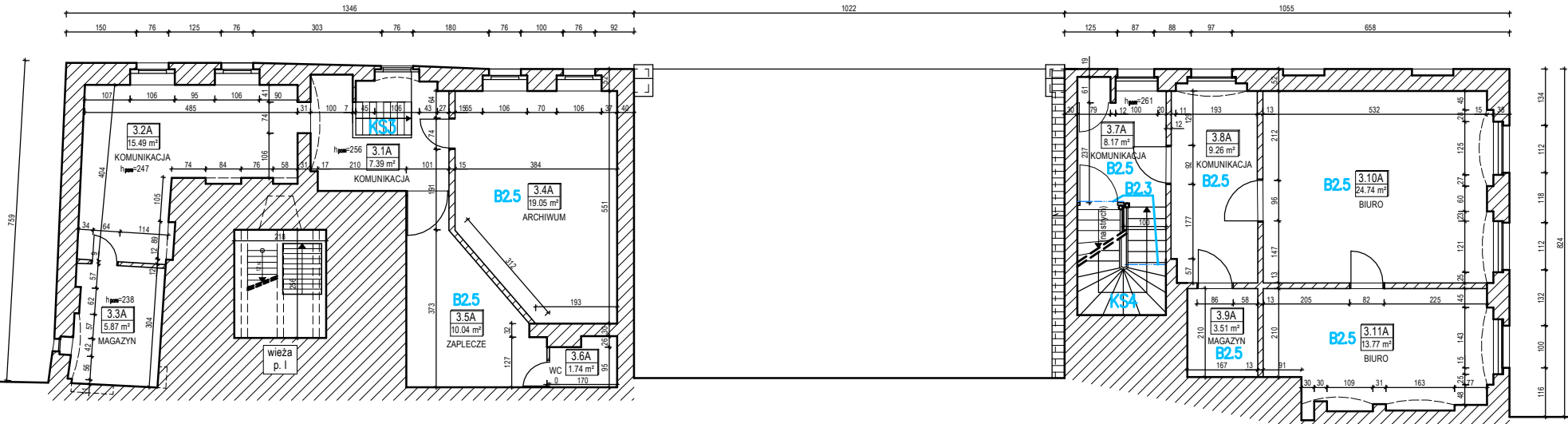


RZUT PIĘTRA II
(CZĘŚĆ A)



ZAKRES ROBÓT:

- B1.1 – wydzielenie pom. rozdzielni elektr. ścianami i stropem Eł 60 (parter)
B1.2 – obudowa maszynowni zabudową Eł 30 (parter)
B1.3 – wydzielenie wieży z komunikacją drzwiami Eł 30 (I piętro)
B1.4 – wymiana wyłazu strychowego (II piętro B)
B1.5 – obudowa Eł 30 maszynowni wentylacyjnej (strych główny)

- B2.1 – demontaż ścianki (parter)
B2.2 – likwidacja schowka (I piętro)
B2.3 – dostosowanie obudowy klatki schodowej KS4 i KS5
B2.4 – wymiana stałego podjazdu na składany w klatce schodowej KS2
B2.5 – wymiana pokrycia podłóg

OZNACZENIA:

- KS – klatka schodowa (i – numer)
X – demontaż (rozbiórka)

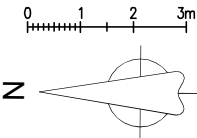
**ZESTAWIENIE
POWIERZCHNI**

3.1 A	KOMUNIKACJA deska	7.39m²
3.2 A	KOMUNIKACJA deska	15.49m²
3.3 A	MAGAZYN gres	5.87m²
3.4 A	ARCHIWUM wykl. PVC na desce	19.05m²
3.5 A	ZAPLECZE wykl. PVC na desce	10.04m²
3.6 A	WC gres	1.74m²
3.7 A	KOMUNIKACJA wykl. PVC na desce	8.17m²
3.8 A	KOMUNIKACJA wykl. PVC na desce	9.26m²
3.9 A	MAGAZYN wykl. PVC na desce	3.51m²
3.10 A	BIURO wykl. PVC na desce	24.74m²
3.11 A	BIURO wykl. PVC na desce	13.77m²

RAZEM: ok. 119 m²

UWAGI:

- rysunek poglądowy (bez zachowania skali), wymiary przybliżone,
- rozpatrywać łącznie z pozostałą dokumentacją rysunkową i opisową,
- przed przystąpieniem do robót wszystkie wymiary sprawdzić w naturze na placu budowy,
- przestrzegać zasady "nieuszkodzenia zabytku",
- w przypadku odkrycia innych niezawartych w niniejszym opracowaniu elementów (przede wszystkim historycznych) oraz gdyby stan istniejący znacząco odbiegał od przedstawionego, należy skontaktować się z projektantem



PRACOWNIA KONSTRUKCYJNO - BUDOWLANA PROJGER Marcin Gierstun ul. Wyspiańskiego 50/10 65-178 Zielona Góra tel. 603050546				
Nazwa obiektu budowlanego:	ratusz miejski (budynek administracji publicznej, biurowy)	Rewizja:	Nr rys.: B-4	
Nazwa inwestycji:	Remont Ratusza Miejskiego w Zielonej Górze polegający na przystosowaniu budynku do wymagań w zakresie ochrony przeciwpożarowej	pb.0.1	Skala:	
Tytuł rysunku: RZUT PIĘTRA II (część A)		Uprawnienia:		str. —
		Branża:	Numer:	Podpis: Data:
Projektant:	mgr inż. Marcin Gierstun	konstrukcyjna – budowlana	LBS/P00K/ 0073/06	26.09. 2025
Projektant:	mgr inż. arch. Marzena Gidaszewska-Materna	architektoniczna	LOIA/43/ 2010/GW	